

Conditions Tarifaires pour les Particuliers

TOUT EST CLAIR ENTRE NOUS

Document d'information tarifaire en vigueur
à partir du 1^{er} juillet 2018



Construire
chaque jour la banque
qui va avec la vie.

Crédit Mutuel
de Bretagne



DE NOUS À VOUS

En choisissant le Crédit Mutuel de Bretagne, banque régionale, coopérative et mutualiste, vous avez choisi de partager nos valeurs et notre attachement à une relation claire et transparente.

Pour vous aider à gérer au mieux votre compte, vous trouverez dans ces Conditions Tarifaires le prix de vos opérations et services les plus courants. Ces Conditions Tarifaires font partie de votre convention de compte et prennent effet au 1^{er} juillet 2018. Vous pouvez retrouver cette brochure sur notre site Internet et dans nos Caisses locales.

Bien entendu, votre conseiller se tient à votre disposition pour vous éclairer ou vous apporter un conseil personnalisé.

Tous les collaborateurs du Crédit Mutuel de Bretagne et moi-même vous remercions de votre confiance et de votre fidélité.

Philippe Rouxel

Directeur Général du Crédit Mutuel de Bretagne

SOMMAIRE

EXTRAIT STANDARD DES TARIFS	p. 2
OUVERTURE, FONCTIONNEMENT ET SUIVI DE VOTRE COMPTE	p. 3
<ul style="list-style-type: none">• Ouverture, transformation, clôture• Relevés de compte• Tenue de compte• Services en agence	
BANQUE À DISTANCE	p. 5
<ul style="list-style-type: none">• Accès à vos comptes• Alertes et relevés par SMS ou par E-mail• Espaces sécurisés pour vos documents• Remise dématérialisée de vos chèques	
VOS MOYENS ET OPÉRATIONS DE PAIEMENT	p. 6
<ul style="list-style-type: none">• Cartes• Virements• Prélèvements / TIPSEPA• Chèques	
LES OFFRES GROUPÉES DE SERVICES	p. 12
<ul style="list-style-type: none">• Offre standard• Offre jeunes• Options pour personnaliser votre offre• Offre Budg'Équilibre	
EN CAS D'IRRÉGULARITÉS ET D'INCIDENTS	p. 14
<ul style="list-style-type: none">• Commission d'intervention• Opérations particulières• Incidents de paiement	
DÉCOUVERTS ET CRÉDITS	p. 15
<ul style="list-style-type: none">• Découverts• Crédits à la consommation• Crédits immobiliers• Opérations particulières• Garanties crédits	
ÉPARGNE ET PLACEMENTS FINANCIERS	p. 17
<ul style="list-style-type: none">• Épargne bancaire• Placements financiers	
FRAIS DE SUCCESSION	p. 22
ASSURANCES ET PRÉVOYANCE	p. 22
<ul style="list-style-type: none">• Assurances liées à vos moyens de paiement• Protection juridique	
COMMENT RÉSOUDRE UN LITIGE	p. 23

Lorsqu'ils sont soumis à la TVA, ces tarifs sont indiqués TTC. Le taux de la TVA reste susceptible d'évolution. À ces coûts peuvent s'ajouter des frais de port, de télécommunication, d'intermédiaires ou de prestataires. Ces Conditions Tarifaires ne constituent pas un document publicitaire.

EXTRAIT STANDARD DES TARIFS

BON À SAVOIR

Les tarifs ci-dessous sont hors offre groupée de services (package) et hors promotion ou tarif spécifique à une partie de la clientèle.

LISTE DES SERVICES		PRIX EN EUROS	
Abonnement à des services de Banque à Distance (Internet)		GRATUIT	(hors coûts du fournisseur d'accès Internet)
Abonnement à un produit offrant des alertes sur la situation du compte par SMS		0,30 €	par alerte reçue
Cotisation carte de paiement internationale de débit (débit immédiat)		41,65 €	par an
Cotisation carte de paiement internationale de crédit (débit différé)		49,65 €	par an
Cotisation carte de paiement à autorisation systématique (carte de débit)		28,10 €	par an
Frais par retrait d'espèces en euros à un DAB (Distributeur Automatique de Billets) d'un autre établissement de la zone Euro avec une carte de paiement internationale	Avec votre carte CB MasterCard® Standard ou CB Visa Classic	1 €	par retrait (à partir du 4 ^e retrait dans le mois, ou du 5 ^e si vous détenez l'une des offres groupées de services)
Frais par virement SEPA occasionnel externe dans la zone Euro	En agence	3,85 €	par virement
	Par Internet	GRATUIT	
Paiement d'un prélèvement SEPA		GRATUIT	mise en place d'un mandat de prélèvement
		GRATUIT	par prélèvement
Commission d'intervention		8 €	par opération (dans le plafond de 80 € par mois soit 10 opérations par mois)
Cotisation à l'offre d'assurance perte ou vol des moyens de paiement détenus au Crédit Mutuel de Bretagne (PréviSecur) (Suravenir Assurances)		28,56 €	par an
Frais de tenue de compte		2,90 €	par mois (soit pour information 34,80 € par an)



OUVERTURE, FONCTIONNEMENT ET SUIVI DE VOTRE COMPTE



OUVERTURE, TRANSFORMATION, CLÔTURE

Ouverture de compte	GRATUIT
Droit au compte (ouverture sur demande de la Banque de France)	
Service Bancaire de Base : forfait comprenant l'ouverture, la tenue et la clôture de votre compte, un changement d'adresse par an, vos relevés d'identité bancaire, la domiciliation de vos virements, l'envoi mensuel de votre relevé de compte, la réalisation de vos opérations de caisse, l'encaissement de vos chèques et de vos virements, vos dépôts et retraits d'espèces en Caisse locale, vos paiements par prélèvement, TIPSEPA ou virement SEPA en Caisse locale ou par les services de Banque à Distance, des moyens de consultation à distance du solde de votre compte, une carte de paiement de débit à autorisation systématique et 2 chèques de banque par mois.	GRATUIT
Lorsqu'une opération entraîne une irrégularité sur le fonctionnement de votre compte (la présentation d'un ordre de paiement irrégulier, l'absence ou l'insuffisance de provision...) qui nous conduit à réaliser un traitement particulier (avec ou sans rejet de l'opération), alors une commission d'intervention vous sera facturée par opération.	4 €/opération (plafond de 20 €/mois)
Service d'aide à la mobilité bancaire	GRATUIT
Délivrance d'une liste des opérations automatiques et récurrentes	GRATUIT
Frais de désolidarisation de compte joint (sauf en cas de décès)	33,65 €
Clôture de compte	GRATUIT

RELEVÉS DE COMPTE

VOS RELEVÉS	PAPIER	ÉLECTRONIQUE via notre site Internet
1 fois par mois	GRATUIT ■	GRATUIT ■
2 fois par mois	1,09 € par relevé à partir du 2 ^e dans le mois	GRATUIT
1 fois par semaine		
1 fois par jour		
Avis de crédit	Frais d'expédition à domicile	1,09 €/avis

TENUE DE COMPTE

Frais de tenue de compte	2,90 €/mois ■
LES AVANTAGES - DE 26 ANS La réduction de vos frais de tenue de compte est de 50 %.	
Frais de tenue de compte inactif (même tarif appliqué sur les livrets ordinaires) ⁺ + Après 12 mois d'inactivité pour votre compte ou 5 ans pour vos livrets.	2,50 €/mois plafonnés à 30 € par an et par compte
Délivrance de RIB ou d'IBAN	GRATUIT

SERVICES EN AGENCE

Nous mettons à votre disposition dans nos Caisses locales :

• de Crédit Mutuel de Bretagne	Le retrait d'espèces	GRATUIT
	La remise de chèque	
	Le paiement d'un chèque	
	Le change de vos devises	→ cours majoré de 3 % + 3 €
<ul style="list-style-type: none"> L'achat et la vente de vos billets Si votre commande de billets est inférieure à 100 € ou si le rachat (cession) de vos billets est inférieur à 50 € 		
<ul style="list-style-type: none"> La vente de vos chèques de voyage (si vos chèques sont en euros, la vente est gratuite) 	→ cours de l'acheteur majoré de 1,25 %	
• de Crédit Mutuel de Bretagne, Massif Central ou du Sud-Ouest	Le retrait d'espèces : Dépann'Espèces	GRATUIT

→ Les frais liés aux services en agence

Frais de recherche	Par document	+ 12,35 €
	Si photocopie	0,58 €/page
Frais de duplicata d'un document ou d'un relevé de compte	Réalisé en agence	7 €/document ou relevé
	Recherche archive	12,40 €/document ou relevé

→ Les frais de location de coffre-fort



De 0 à 10 dm ³	De 10 à 20 dm ³	De 20 à 30 dm ³	De 30 à 40 dm ³	De 40 à 60 dm ³	De 60 à 100 dm ³	Plus de 100 dm ³
68 €/an	100 €/an	130 €/an	140 €/an	180 €/an	230 €/an	295 €/an

Bilan patrimonial	Le diagnostic	510 €
	L'étude spécifique	270 €

■ Prestation comprise dans les offres groupées de services.



ACCÈS À VOS COMPTES

Frais d'utilisation des services de Banque à Distance	 Site Internet (cmb.fr)	GRATUIT ■
	 Site Mobile (mon.cmb.fr) et applications (CMB, CMB Paiements)	GRATUIT ■
	 Téléphone : 09 74 75 10 11 (coût d'un appel local depuis un poste fixe, hors surcoût éventuel selon opérateur)	GRATUIT ■

ALERTES ET RELEVÉS PAR SMS OU PAR E-MAIL

→ Alerte sur la situation de votre compte dès que le seuil que vous fixez est atteint

0,30 €/alerte

LES AVANTAGES - DE 26 ANS
L'alerte compte est à 0,25 €.

→ Relevé sur l'encours de votre compte

2 fois par semaine	2,70 €/mois
1 fois par jour	5,40 €/mois

ESPACES SÉCURISÉS POUR VOS DOCUMENTS

Les documents déposés dans votre espace sécurisé Digiposte jusqu'à 5 Gigaoctets. <i>L'espace sécurisé Digiposte est une solution externe à la Banque fournie par La Poste.</i>		GRATUIT
La location de votre espace sécurisé sur cmb.fr	Pour les documents liés à votre compte	GRATUIT
	Pour vos autres documents : Le Gigaoctet (Go) (maximum : 4Go) (Arrêt de commercialisation)	1 €/mois soit 12 €/an

LES AVANTAGES - DE 26 ANS
La réduction sur la location de votre espace sécurisé pour stocker vos documents est de 50 %.

REMISE DÉMATÉRIALISÉE DE VOS CHÈQUES

Snap and Post	GRATUIT (envoi de vos chèques soumis au tarif postal en vigueur)
---------------	--

■ Prestation comprise dans les offres groupées de services.

VOS MOYENS ET OPÉRATIONS DE PAIEMENT



CARTES

VOTRE CARTE	DE RETRAIT (cotisations cartes annuelles révisables)	PRÉPAYÉE (cotisations cartes annuelles révisables)
Libre Service Bancaire (Arrêt de commercialisation)	22,20 €	-
CB Cirrus	11,45 € (pour les 12-17 ans)	-
	22,20 € (à partir de 18 ans)	
Express	5,60 €	-
CB MasterCard® rechargeable (12-17ans)	-	18,45 €

BON À SAVOIR

Si vous avez entre 12 et 17 ans, vos cartes CB Cirrus ainsi que CB MasterCard® rechargeable sont gratuites la 1^{re} année.

VOTRE CARTE ■ (tarifs hors offres groupées de services)	DE RETRAIT ET DE PAIEMENT (cotisations cartes annuelles révisables)	
	de débit (débit immédiat)	de crédit (débit différé)
CB Maestro à autorisation systématique ⁺	28,10 €	-
CB MasterCard® Standard ou CB Visa Classic	41,65 €	49,65 €
CB @ccess MasterCard®	49,50 €	57,20 €
	48,40 € (pour les moins de 26 ans)	-
CB Gold MasterCard® ou CB Visa Premier	131,75 €	137,25 €
CB Platinum MasterCard®	223 €	
CB World Elite MasterCard®	300 €	

⁺ Carte non éligible au paiement sans contact.

BON À SAVOIR

À partir de la seconde carte détenue sur un même compte, votre réduction est de 50 % sur la moins chère des deux (hors offres groupées de services).

Personnalisation du visuel de la carte bancaire (Visuel personnel ou visuel de la galerie. Service disponible sur une sélection de cartes)	11 €/an
---	---------

LES AVANTAGES - DE 26 ANS

La personnalisation de votre carte est à 6 € par an.

Envoi de la carte à domicile	Livraison Standard	GRATUIT
	Livraison Express	8,50 €

■ Prestation comprise dans les offres groupées de services.

→ Les services liés à votre carte

La sécurité de vos paiements sur Internet	Protection Internet	GRATUIT
	Virtualis	
	Paylib	
	Apple Pay	
Le blocage géographique de votre carte	Géo-blocking/Géo-alertes	GRATUIT
Le paiement sans contact (sous réserve d'éligibilité du smartphone/ de la montre connectée, et de la carte)	Cartes	GRATUIT
	Paylib	
	Apple Pay	
	Garmin Pay	
Le paiement de Particulier à Particulier (PtoP)	FitBit Pay	GRATUIT
	Paylib entre amis	

BON À SAVOIR

Ces services peuvent être activés ou désactivés à tout moment.

→ Les paramètres liés à votre carte

Rédition de votre code confidentiel	7 €
Modification de votre plafond carte	GRATUIT

→ Vos retraits et vos paiements

FRAIS PAR RETRAIT D'ESPÈCES EN AGENCE			
Avec votre carte	Au Crédit Mutuel de Bretagne, Massif Central ou du Sud-Ouest	Dans une autre banque	
		En euros	En devises
CB MasterCard® rechargeable (12-17 ans)		GRATUIT	
CB Maestro à autorisation systématique, CB Cirrus, CB MasterCard® Standard, CB @ccess MasterCard®, CB Visa Classic, CB Gold MasterCard® ou CB Visa Premier	GRATUIT	5,45 €/retrait	2,20 % du montant du retrait + 5,50 €/retrait
CB Platinum MasterCard®			1,10 % du montant du retrait + 2,75 €/retrait
CB World Elite MasterCard®		GRATUIT	



FRAIS PAR RETRAIT D'ESPÈCES À UN DAB (Distributeur Automatique de Billets) D'UNE AUTRE BANQUE		
Avec votre carte	En euros	En devises
CB MasterCard® rechargeable (12-17 ans)	GRATUIT	
CB Maestro à autorisation systématique	1 € par retrait	2,50 % du montant du retrait + 3,10 €/retrait
CB Cirrus, CB MasterCard® Standard, CB @ccess MasterCard® ou CB Visa Classic	1 € par retrait, à partir du 4 ^e retrait par mois	
	1 € par retrait, à partir du 5 ^e retrait par mois si vous détenez l'une des offres groupées de services	
CB Gold MasterCard® ou CB Visa Premier	GRATUIT	1,25 % du montant du retrait + 1,55 €/retrait
CB Platinum MasterCard®		
CB World Elite MasterCard®	GRATUIT	

LES AVANTAGES - DE 26 ANS

Les frais de retrait d'espèces en euros et en devises, à un DAB d'une autre banque, sont gratuits avec les cartes CB Gold MasterCard®, CB Visa Premier et CB Platinum MasterCard®.

FRAIS PAR PAIEMENT		
Par carte	En euros	En devises
CB MasterCard® rechargeable (12-17 ans)	GRATUIT	
CB Maestro à autorisation systématique, CB MasterCard® Standard, CB @ccess MasterCard® ou CB Visa Classic	GRATUIT	2,40 % du montant du paiement + 0,35 €/paiement
CB Gold MasterCard® ou CB Visa Premier		1,20 % du montant du paiement + 0,17 €/paiement
CB Platinum MasterCard®		GRATUIT
CB World Elite MasterCard®	GRATUIT	

LES AVANTAGES - DE 26 ANS

Les frais de paiement en euros et en devises sont gratuits avec les cartes CB Gold MasterCard®, CB Visa Premier et CB Platinum MasterCard®.

ATTENTION

Les opérations de retrait d'espèces et de paiement en devises peuvent donner lieu à des frais de change qui vous seront facturés.

→ En cas d'incidents de fonctionnement sur votre carte

Frais pour déclaration ou mainlevée à la Banque de France d'une décision de retrait de carte bancaire par la banque		20,30 €
Frais d'opposition ou de blocage de votre carte	À notre initiative	GRATUIT
	À votre initiative (perte, vol, détournement ou utilisation non-autorisée de votre carte ou des données qui lui sont liées, redressement ou liquidation judiciaires du bénéficiaire)	GRATUIT

Frais de recherche sur vos opérations carte	Opération non-autorisée ou mal exécutée	GRATUIT
	Opération autorisée	29,50 €
Frais de refabrication de votre carte	Perdue, volée ou renouvelée avant échéance	10,20 €
	Défectueuse	GRATUIT

LES AVANTAGES - DE 26 ANS

La réduction sur la refabrication de votre carte est de 50 %.

Frais de capture de votre carte

GRATUIT

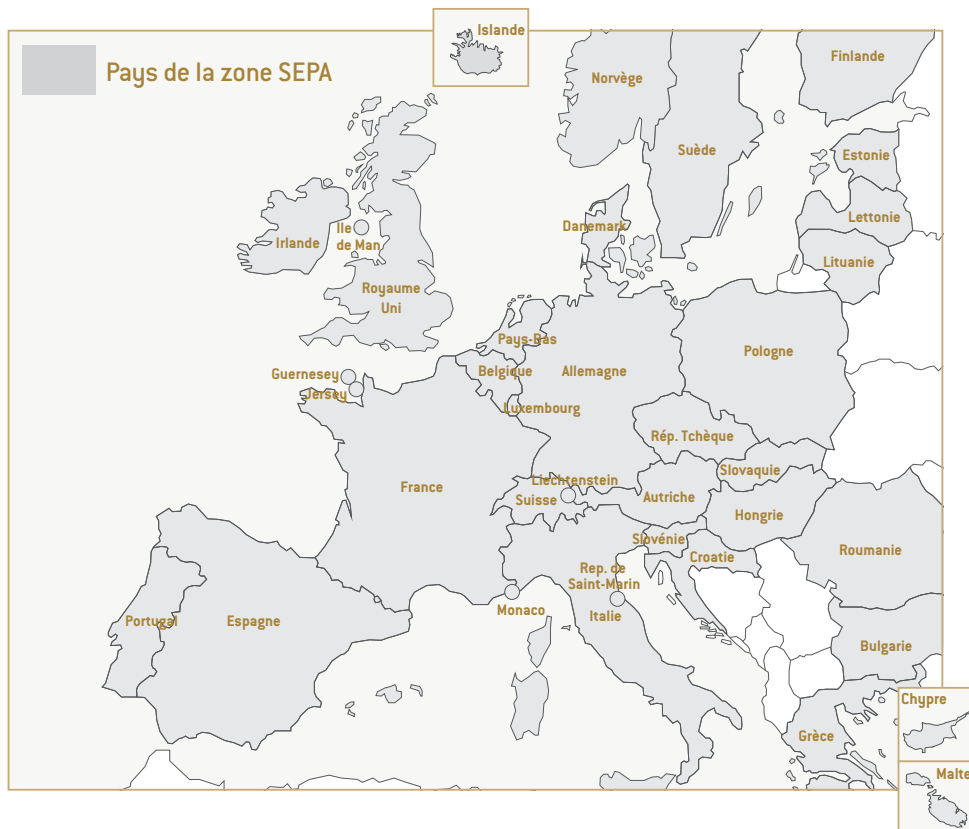
VIREMENTS

À NOTER

L'heure limite pour le calcul du délai d'exécution de vos virements :

- en euros, est fixée à 18h (sauf virement urgent) ;
- dans une autre monnaie, varie en fonction de la devise.

Le virement SEPA est un virement libellé en euros émis en frais partagés (mode Share) entre deux comptes de la zone SEPA.



FRAIS D'ÉMISSION ET DE RÉCEPTION D'UN VIREMENT			Virements SEPA	Virements non SEPA
Frais par virement vers un compte tenu au Crédit Mutuel de Bretagne, Massif Central ou du Sud-Ouest			GRATUIT	0,10 % avec un minimum de 25,75 €
Frais par virement passé	En agence	Occasionnel	3,85 €	0,10 % avec un minimum de 25,75 €
		Permanent	1,25 €	13,90 €
	Par les services de Banque à Distance (site Internet, applications mobiles)	Occasionnel	GRATUIT	0,08 % avec un minimum de 20,40 €
		Permanent		13,90 €
Frais supplémentaires par virement urgent			-	6,70 €
Réception d'un virement			GRATUIT	14,75 €
SERVICE D'INFORMATIONS SUPPLÉMENTAIRES				
Frais par avis d'exécution d'un virement			5,55 € (uniquement dans le cas d'un abonnement)	5,55 €
Frais par avis de réception d'un virement			-	
Frais par avis d'opération			-	2,35 €

COMMISSIONS ADDITIVES (par opération)	Sur virements non SEPA	
	Émission d'un virement	Réception d'un virement
Commission de change	0,05 % avec un minimum de 15,20 €	
Tous frais au donneur d'ordre (mode "OUR")	15 €	-
Virement occasionnel incomplet	7,45 €	14,75 €

ATTENTION

Vos virements non SEPA peuvent donner lieu à des frais supplémentaires facturés par les correspondants étrangers, qui vous seront ensuite refacturés.

PRÉLÈVEMENTS / TIPSEPA


Mise en place d'un mandat de prélèvement	GRATUIT
Frais d'opposition à une ou plusieurs échéances	GRATUIT
Paiement d'un prélèvement SEPA ou TIPSEPA	GRATUIT



CHÈQUES

Nous appliquons à vos remises de chèques une date de valeur d'un jour ouvrable⁺.

 Jour permettant d'exécuter les échanges interbancaires.

Frais d'envoi de chéquier à domicile	En envoi simple	1,43 € 
	En recommandé	Tarif postal en vigueur
Mise à disposition de chéquier en agence		GRATUIT
Frais d'envoi de chèque en ligne	En envoi simple	1,07 €
	En recommandé	5,25 €
Frais d'opposition	Sur un chèque	15 €
	Sur plusieurs chèques	29,40 €

LES AVANTAGES - DE 26 ANS

Deux chèques en ligne en envoi simple sont offerts par an.


→ Vos émissions de chèques en euros à l'international

Frais de paiement d'un chèque hors de France (y compris pour les chèques de banque)	0,10 % du montant de votre chèque avec un minimum de 40,80 €
Frais d'impayé - de prorogation - d'avis de sort	49,50 €/chèque
Commission de change	0,05 % du montant de votre chèque avec un minimum de 15,20 €

→ Vos remises de chèques à l'international (en devises ou en euros payables à l'étranger)

Frais d'encaissement immédiat	0,10 % du montant de votre chèque avec un minimum de 35,95 €
Frais d'encaissement différé	0,10 % du montant de votre chèque avec un minimum de 43,35 €
Frais d'impayé - de prorogation - d'avis de sort	49,50 €/chèque
Commission de change	0,05 % du montant de votre chèque avec un minimum de 15,20 €

→ Vos émissions de chèques de banque

Frais d'émission d'un chèque	En France en euros	13 €	
	Autres cas	Commission fixe : 41,80 € + variable : 0,10 % du montant de votre chèque avec un minimum de 25,75 €	0,05 % du montant de votre chèque avec un minimum de 15,20 € en cas de change 

ATTENTION

Vos émissions et vos remises de chèques à l'international peuvent donner lieu à des frais supplémentaires, facturés par les correspondants étrangers, qui vous seront ensuite refacturés.

LES OFFRES GROUPEES DE SERVICES



OFFRE STANDARD

Cette offre vous permet de bénéficier de l'envoi d'un relevé mensuel, de l'accès illimité aux services de Banque à Distance et comprend les frais de tenue de compte. S'y ajoutent une carte et l'expédition d'un chéquier à domicile en envoi simple.

La cotisation mensuelle à votre offre standard varie selon la carte que vous choisissez.

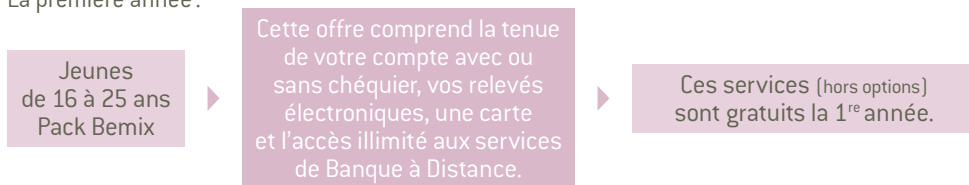
AVEC VOTRE CARTE	DE DÉBIT (débit immédiat)	DE CRÉDIT (débit différé)
CB Maestro à autorisation systématique	4,98 €	-
CB MasterCard® Standard ou CB Visa Classic	6 €	6,54 €
CB @ccess MasterCard®	6,64 €	7,15 €
CB Gold MasterCard® ou CB Visa Premier	12,93 €	13,16 €
CB Platinum MasterCard®	19,50 €	
CB World Elite MasterCard®	25,30 €	

→ Votre offre Duo

À partir de la 2^e offre standard détenue dans votre foyer (sauf offre jeunes et Budg'Équilibre), il est appliqué une réduction de 50 % sur la cotisation de la 2^e offre standard (options comprises) et des suivantes.

OFFRE JEUNES

La première année :



Ce n'est qu'à partir de la 2^e année que votre cotisation mensuelle varie selon la carte que vous choisissez :

		DE RETRAIT ET DE PAIEMENT	
AVEC VOTRE CARTE	de retrait	de débit (débit immédiat)	de crédit (débit différé)
CB Cirrus (uniquement avec le Pack Bemix)	2,17 €	-	-
CB Maestro à autorisation systématique	-	2,49 €	-
CB MasterCard® Standard ou CB Visa Classic	-	3 €	3,27 € (à partir de 18 ans)
CB @ccess MasterCard®	-	3,32 €	3,57 € (à partir de 18 ans)
À partir de 18 ans			
CB Gold MasterCard® ou CB Visa Premier	-	8,46 €	8,58 €
CB Platinum MasterCard®	-	10,75 €	
CB World Elite MasterCard®	-	12,65 €	

ATTENTION

À partir du 26^e anniversaire, les tarifs de l'offre standard s'appliquent.

OPTIONS POUR PERSONNALISER VOTRE OFFRE

Ces options sont à supplément mensuel.

		TARIF 16-25 ANS	TARIF STANDARD
Seconde carte		Demi-tarif sur la moins chère des 2	
Carte de retrait CB Cirrus (uniquement avec le Pack Bemix)		0,82 €	-
Personnalisation du visuel de votre carte		0,50 €	0,83 €
Assurance perte ou vol des moyens de paiement (Suravenir Assurances)	détenus au Crédit Mutuel de Bretagne (PréviSecur)	1,07 €	2,14 €
	détenus au Crédit Mutuel de Bretagne ou dans un autre établissement bancaire en France (PréviSecur Plus)	1,69 €	3,38 €
Option Quiétude		0,53 €	1,06 €
Relevés de compte papier	1 fois par mois	GRATUIT	
	autres périodicités	0,54 € par relevé à partir du 2 ^e dans le mois	1,09 € par relevé à partir du 2 ^e dans le mois
Alertes par sms ou e-mail		2 alertes gratuites/mois (uniquement avec le Pack Bemix) 0,25 € à partir de la 3 ^e	0,27 €/alerte
Relevés par sms ou e-mail	2 fois par semaine	1,21 €	2,42 €
	1 fois par jour	2,42 €	4,85 €

		TARIF 18-25 ANS	TARIF STANDARD
Prévi-Découvert (Suravenir)		0,39 €	0,79 €
CB MasterCard® Crédit renouvelable PartnAir		GRATUIT	
Protection Juridique formule Econom (Suravenir Assurances)		2,20 €	4,40 €
Autorisation de découvert	Jusqu'à 200 € de découvert	0 % (uniquement avec le Pack Bemix)	voir "DÉCOUVERTS ET CRÉDITS"
	Au-delà de 200 €	Le taux de découvert de l'offre standard s'applique	
	Frais de dossier Montant forfaitaire ⁺	GRATUIT 4,10 €	
Dépassement d'autorisation	Le taux de l'autorisation de découvert appliqué est celui de l'offre standard majoré de 3 points dans la limite du seuil de l'usure.		
	Montant forfaitaire ⁺	4,10 €	



Minimum appliqué si le montant des intérêts calculé sur un trimestre est inférieur à ce forfait.

À NOTER

Ces tarifs incluent la taxe d'assurance, qui reste susceptible d'évolution.

OFFRE BUDG'ÉQUILIBRE (réservée aux clients et sociétaires ne disposant pas de chéquier).

Si vous traversez une période de fragilité financière, nous pourrions mettre à votre disposition ponctuellement cette offre qui vous permettra d'utiliser une carte de paiement CB Maestro à autorisation systématique, de déposer et de retirer des espèces dans les DAB du Crédit Mutuel de Bretagne, Massif Central et du Sud-Ouest ou en Caisse locale, de faire 4 virements SEPA par mois en Caisse locale (dont un permanent), de payer par prélèvements et avec 2 chèques de banque par mois, d'éditer des relevés d'identité bancaire et d'effectuer un changement d'adresse par an. Cette offre inclut aussi l'ouverture, la tenue et la clôture de votre compte et pour vous aider dans le suivi de votre budget, le service d'alertes sur son solde, sa consultation et sa gestion sur notre site et application mobile.

2,90 €/mois

Lorsqu'une opération entraîne une irrégularité sur le fonctionnement de votre compte (la présentation d'un ordre de paiement irrégulier, l'absence ou l'insuffisance de provision...) qui nous conduit à réaliser un traitement particulier (avec ou sans rejet de l'opération), alors une commission d'intervention vous sera facturée par opération.

4 €/opération
(plafond de
20 €/mois)

EN CAS D'IRRÉGULARITÉS ET D'INCIDENTS



COMMISSION D'INTERVENTION ⁺

⁺ Coût du traitement (avec ou sans rejet), d'une opération ayant entraîné une irrégularité sur le compte, comme un ordre de paiement irrégulier (ex : l'absence de signature), l'absence ou l'insuffisance de provision...

8 €/opération
(plafond de
80 €/mois)

OPÉRATIONS PARTICULIÈRES

Frais de retour pour pli non distribué	15 €
Frais de recherche pour mise à jour d'adresse	30 €
Frais par saisie-attribution, par avis à tiers détenteur, par opposition à tiers détenteur	100 €
Frais par opposition administrative, par saisie administrative à tiers détenteur	10 % du montant dû au Trésor Public avec un maximum de 100 €

INCIDENTS DE PAIEMENT

Carte	Frais pour déclaration ou mainlevée à la Banque de France d'une décision de retrait de carte bancaire	20,30 €
Prélèvement, virement et TIPSEPA	Frais de non-exécution ou de rejet pour défaut de provision	Montant du paiement rejeté (plafonné à 20 € maximum)
Chèque	Frais de lettre d'information préalable pour chèque sans provision (tarif appliqué uniquement en cas de paiement du chèque ou d'au moins l'un d'entre eux)	14,20 €
	Forfait de frais par chèque rejeté pour défaut de provision	Inférieur ou égal à 50 €
Supérieur à 50 €		50 €

À NOTER

Ce forfait de frais par chèque rejeté comprend la lettre d'information préalable, la lettre d'injonction, la déclaration Banque de France, le blocage d'une provision, l'information mandataire et le certificat de non-paiement.

DÉCOUVERTS ET CRÉDITS



Les taux appliqués sont précisés dans les Conditions Particulières de votre convention de compte ou de votre contrat de crédit.

Le Taux Annuel Effectif Global (TAEG) tient compte du taux débiteur et de tous les frais, commissions et accessoires qui conditionnent l'octroi du prêt.

ATTENTION

Nous vous rappelons qu'un crédit vous engage et doit être remboursé, nous vous invitons donc à vérifier vos capacités de remboursement avant de vous engager.

DÉCOUVERTS

Si nous vous accordons un découvert :

Frais de dossier		8 €
Montant forfaitaire ⁺		4,10 €
Prévi-Découvert (Suravenir)	Pour 1 seul adhérent	10,60 €/an
	Pour 2 adhérents	20 €/an

En cas de dépassement du montant du découvert autorisé, le taux appliqué est celui de votre découvert autorisé majoré de 3 points dans la limite du seuil de l'usure.

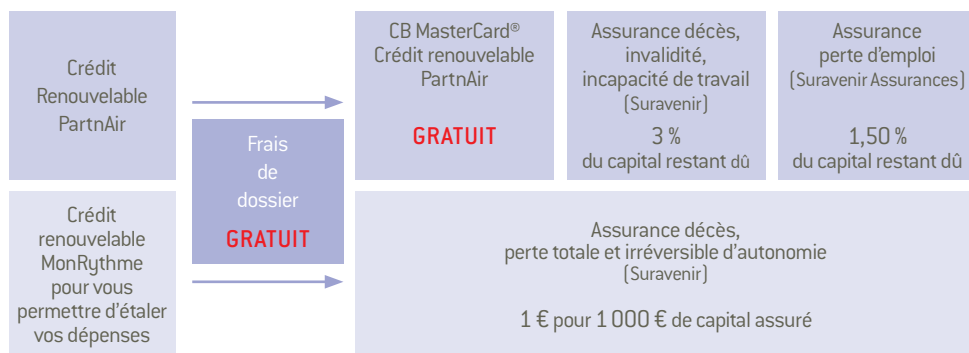
En cas de situation débitrice du compte sans qu'un découvert ait été autorisé, le taux appliqué à ce découvert est le taux de l'usure.

Montant forfaitaire ⁺		4,10 €
Frais de lettre d'information pour compte débiteur non autorisé	En envoi simple	14,20 €
	En recommandé	19 €

⁺ Minimum appliqué si le montant des intérêts calculé sur un trimestre est inférieur à ce forfait.

CRÉDITS À LA CONSOMMATION

→ Le crédit renouvelable



→ Le crédit amortissable

Frais de dossier	1 % du montant emprunté avec un minimum de 66 €
------------------	---

→ L'avance sur placement

Taux débiteur indexé sur la moyenne mensuelle de l'Euribor à 3 mois (TI3M)	+ 1,50 point
Frais de dossier	1 % du montant de la ligne accordée avec un minimum de 20 € et un maximum de 200 €

→ Les garanties bancaires

Frais d'acte	32 €
Commission annuelle	1,90 % du montant accordé

CRÉDITS IMMOBILIERS

Frais de dossier	Prêt Épargne Logement, Prêt à Taux Zéro et Eco-prêt à Taux Zéro	GRATUIT
	Prêt à l'Accession sociale	1 % du montant du prêt avec un maximum de 500 €
	Autres prêts	1 % du montant du prêt avec un minimum de 300 €

À NOTER

Les frais de dossier sont perçus lors de la 1^{re} mise à disposition des fonds.

OPÉRATIONS PARTICULIÈRES

Duplicata de tableau d'amortissement	22,50 €	
Désengagement d'un co-emprunteur ⁺ (sauf en cas de décès)	112 €	
Modification de la date d'échéance	22 €	
Changement de domiciliation	GRATUIT	
Demande de décompte de remboursement anticipé (pour les offres émises avant le 01/07/16)	40 €	
Autres renégociations ⁺	1 % du capital restant dû avec un minimum de 116 €	
Lettre de rappel pour régularisation	en envoi simple	14,20 €
	en recommandé	19 €

⁺ Sous réserve de l'accord du Prêteur.

GARANTIES CRÉDITS

Prise de garanties (hors garanties hypothécaires)	150 € minimum Au-delà, refacturation à l'euro/l'euro des frais avancés par la Banque (enregistrement, notification, frais postaux...).
Modification de garantie ⁺	75 €
Mainlevée de garantie ⁺	75 €

⁺ Sous réserve de l'accord du Prêteur.



ÉPARGNE ET PLACEMENTS FINANCIERS



ÉPARGNE BANCAIRE

Frais par transfert interbancaire vers un établissement autre que le Crédit Mutuel de Bretagne, Massif Central ou du Sud-Ouest	CEL, PEL	110 €
--	----------	-------

ATTENTION

En cas de transfert d'un Plan d'Épargne Populaire, une pénalité peut être appliquée selon votre contrat.

PLACEMENTS FINANCIERS

→ Vos ordres d'achat et de vente en bourse

<i>(Les taux indiqués sont calculés sur le montant de l'ordre exécuté)</i>	Sur les marchés français		Sur les marchés étrangers (uniquement en Caisse locale)
	Par votre Caisse locale	Par nos services de Banque à Distance	
Frais fixes de prise d'ordre de bourse	4,75 €	-	4,75 €
Frais variables de prise d'ordre de bourse	1,40 %	0,65 %	1,50 % avec un minimum de 48 €
	Minimum	8 €	
	Minimum pour bons de souscription	5,60 €	
Introduction-privatisation	GRATUIT		
Ordre avec service de règlement et de livraison différés (SRLD)	Commission de règlement différé	0,40 %	-
	Commission de prorogation sur ordre	0,60 % avec un minimum de 9 €	-
Frais pour ordre tombé ou annulé	GRATUIT		11,50 €

À NOTER

Les dates de valeur appliquées sont les suivantes :

- achat au comptant : J ;
- vente au comptant : J+2 ouvrés ;
- Service de Règlement et de Livraison Différés (SRLD) : dernier jour ouvré du mois.

Pour les ordres sur les marchés étrangers, des frais d'intermédiaires pourront aussi s'appliquer.

→ L'offre publique d'achat

(taux calculé sur le montant de l'ordre exécuté)

1 % avec un minimum de 8,55 € et un maximum de 24,75 €

→ Les frais sur Organismes de Placement Collectif (OPC⁺)

⁺ Les OPC regroupent les OPC en Valeurs Mobilières (OPCVM) et les Fonds d'Investissement Alternatifs (FIA).

		PARTENAIRES		NON-PARTENAIRES	
		OPCVM dont les Fonds à formule	FIA (dont FIP, FCPI, SCPI ⁺)	OPCVM	FIA
Frais de souscription	Forfait	GRATUIT		27,50 €	
	Frais d'entrée	0 à 2 % (hors droits acquis à l'OPC)	Les frais d'entrée et les frais de sortie varient selon le placement. Le Document d'Informations Clés (DICl ou DIC) précise le taux qui s'applique.		
Frais de sortie					

⁺ FIP : Fonds d'Investissement de Proximité. FCPI : Fonds Commun de Placement dans l'Innovation. SCPI : Société Civile de Placement Immobilier.

→ Le service de Conseil en Investissement Financier (Valeurs Conseillées)

Recommandation personnalisée	GRATUIT
Revue annuelle d'adéquation	GRATUIT

ATTENTION

La tarification des Valeurs Partenaires s'applique aux Valeurs Conseillées.

→ Les commissions perçues par la Banque sur les valeurs Partenaires

Au titre des services d'investissement (hors Service de gestion déléguée), les sociétés qui gèrent les OPC que nous commercialisons peuvent nous rétrocéder, sous forme de commissions, de façon :

- ponctuelle : tout ou partie des frais d'entrée que vous acquittez lors de l'achat de l'OPC ;
- récurrente : une partie des frais de gestion.

OPCVM, FCPI, FIP	TAUX DE RÉTROCESSION ANNUEL AU 1 ^{ER} JUILLET 2018 (calculés sur les encours)	
	Les plus bas	Les plus hauts
Classification AMF		
Actions françaises	0,73 %	1,56 %
Actions de pays de la zone Euro	0,68 %	1,32 %
Actions des pays de l'Union européenne	0,73 %	1,24 %
Actions internationales	0,48 %	1,56 %
Obligations et autres titres de créance libellés en euro	0,01 %	0,70 %
Obligations et autres titres de créance internationaux	0,33 %	0,52 %
Monétaires	0,09 %	0,14 %
Fonds à formule	0,21 %	2,26 %
Mixtes	0,10 %	1,36 %
Autres fonds	Les plus bas	Les plus hauts
Fonds de capital investissement (FIP, FCPI, FCPR)	1,15 %	1,50 %
Fonds étrangers	0,60 %	1,30 %
COMMISSION INITIALE AU 1^{ER} JUILLET 2018 (calculée sur le montant souscrit)		
	La plus basse	La plus haute
SCPI	3,50 %	6 %

Une estimation de ces commissions vous est présentée avant chaque opération. À votre demande, nous vous transmettrons le détail des commissions en vigueur.

→ Les commissions de placement sur les obligations et les titres de créance

Lors d'offres au public d'obligations et de titres de créance, les émetteurs peuvent nous verser des commissions en rémunération de notre service de placement. Le prospectus de l'émission précise leur montant.

→ Le service de gestion déléguée⁺

⁺ Les frais de gestion sont perçus mensuellement sur la base de la valorisation des portefeuilles gérés (titres et compte espèces associé) au dernier jour ouvré du mois.

INFÉRIEURE À 50 000 €	DE 50 000 € À MOINS DE 100 000 €	À PARTIR DE 100 000 €
1 %/an	0,85 %/an	0,60 %/an

Frais pour ordre de bourse pour les profils Offensif Actions et Dynamique Actions
(taux calculé sur le montant de l'ordre exécuté)

0,65 %

À NOTER

Selon l'OPC, une commission de mouvement peut être perçue lors des opérations passées dans le cadre du service de gestion déléguée.

→ Les droits de garde⁺

+ Ces droits de garde s'appliquent aussi dans le cadre de la gestion sous mandat (service de gestion déléguée).

Frais fixes par compte

29,90 €

Tarification par ligne (sauf valeurs Partenaires)

Frais fixes

3,90 €

Facturation proportionnelle sur conservation
(taux calculés sur les encours)

des titres

0,24 %

des métaux précieux

0,60 %

Ces frais sont plafonnés par an et par client à 330 €.

LES AVANTAGES - DE 26 ANS

Si votre portefeuille est inférieur à 10 000 €, les droits de garde sont gratuits.

À NOTER

La liste des Valeurs Partenaires et des Valeurs Conseillées est disponible sur le site cmb.fr dans votre espace privé.

→ Simulation des coûts et frais (Information MIFID 2⁺)

Hypothèses de calcul pour un investissement de 10 000 € en compte de titres :

	Montant brut investi	Frais de prise d'ordre de bourse/Frais d'entrée	Frais courants	Rétrocessions perçues par la banque	Droits de garde par ligne
1 ordre Actions (nouvelle valeur en portefeuille) sur nos services de banque à distance	2 000 €	0,65 %	Non concerné	Non concerné	Frais fixes : 3,90 € Facturation proportionnelle : 0,24 %
OPC obligatoire (valeur Partenaire)	2 000 €	1 %	0,96 %	0,50 %	Non concerné
Fonds à formule (valeur Conseillée) durée de placement recommandée de 8 ans	6 000 €	2 %	2,50 %	1,25 %	Non concerné

+ Directive 2014/65/UE du 15 mai 2014 concernant les marchés d'instruments financiers et ses textes d'application.

Coûts et frais maximum au titre d'une année <i>(hors fiscalité et prélèvements sociaux applicables)</i>	Ponctuels		Récurrents	
Coûts et frais liés au service	153 €	1,53 %	38,60 €	0,39 %
Frais fixes de prise d'ordre de bourse / Forfait de souscription OPC	-	-	-	-
Frais variables de prise d'ordre de bourse	13 €	0,65 %	-	-
Frais d'entrée (perçus par la banque)	140 €	1,75 %	-	-
Frais du service de conseil	-	-	-	-
Droits de garde - frais fixes par compte	-	-	29,90 €	0,30 %
Droits de garde - tarification par ligne	-	-	8,70 €	0,44 %
Rétrocessions perçues par la banque ⁺	-	-	85 €	1,06 %
Coûts et frais liés à l'instrument	-	-	169,20 €	1,69 %
Frais courants (inclus dans la valeur liquidative)	-	-	169,20 €	2,12 %
Total	153 €	1,53 %	207,80 €	2,08 %

⁺ Inclus dans les frais courants des instruments.

Les coûts et frais sont identiques que l'opération soit réalisée dans le cadre d'un conseil en investissement financier ou du service de réception transmission d'ordres. Une estimation des coûts et frais vous est fournie avant chaque opération.

Illustration de l'effet cumulé des coûts sur le rendement :

Durée de détention	Coûts et frais cumulés en montant	Coûts et frais annualisés en %
8 ans	1 815,40 €	2,27 %

L'effet cumulé sur le rendement est calculé sur une hypothèse de détention du compte et de ces supports pendant 8 ans, sans autre opération. Le coût annualisé présenté est le ratio entre, d'une part les coûts et frais cumulés rapportés à la durée de placement et d'autre part le montant brut investi.

→ Les nouvelles parts sociales B du Crédit Mutuel de Bretagne

BON À SAVOIR

Avec les nouvelles parts sociales B, vous n'avez aucuns frais :

- de souscription ;
- de gestion ;
- de droits de garde ;
- de facturation proportionnelle.

→ Les relevés et demandes spécifiques aux Instruments Financiers

Frais de relevé de portefeuille	GRATUIT
Frais de relevé d'impôt sur la Fortune Immobilière (IFI)	68,25 €

À NOTER

Sur demande, nous pouvons également vous fournir le relevé de l'historique des titres cédés.

Récupération de l'impôt étranger	130 €
----------------------------------	-------

→ La gestion des titres non cotés

Forfait annuel	90 €
----------------	------

→ Les transferts interbancaires vers un établissement autre que le Crédit Mutuel de Bretagne, Massif Central et du Sud-Ouest

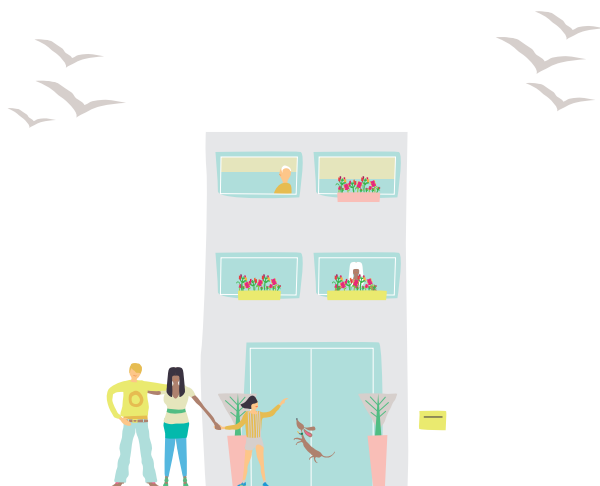
PEA, PEA-PME, compte de titres	120 €
--------------------------------	-------

→ Les transactions sur or et argent

Commission perçue par type de ligne⁺

⁺ Le type de ligne correspond à 1 ligne par pièce différente ou par état des pièces.

	OR	ARGENT
Achat ou vente (taux calculés sur le montant de l'ordre exécuté)	1,75 % avec un minimum de 35 € + taxes fiscales en vigueur selon le régime d'imposition choisi (forfaitaire ou plus-value)	1,75 % + taxes fiscales en vigueur selon le régime d'imposition choisi (forfaitaire ou plus-value)
Sac scellé		8,50 €
Frais de refonte (vente de lingots sans certificat)		91,47 €
Frais d'acheminement (si retour des pièces non conformes ou cours non atteint)		65,78 €



FRAIS DE SUCCESSION

Frais d'ouverture de succession (en fonction du montant de votre succession)	Inférieur à 500 €	GRATUIT
	De 500 € à moins de 3 000 €	63 €
	De 3 000 € à moins de 15 300 €	238 €
	De 15 300 € à moins de 50 000 €	330 €
	À partir de 50 000 €	550 €
Frais de succession en déshérence		30 €/an

ASSURANCES ET PRÉVOYANCE

ASSURANCES LIÉES À VOS MOYENS DE PAIEMENT

Cotisation à l'offre d'assurance perte ou vol des moyens de paiement (Suravenir Assurances)	Détenus au Crédit Mutuel de Bretagne (PréviSecur)	28,56 €/an
	Détenus au Crédit Mutuel de Bretagne ou dans un autre établissement bancaire en France (PréviSecur Plus)	45 €/an

PROTECTION JURIDIQUE

Protection Juridique (Suravenir Assurances)	Formule Econom	60 €/an
--	----------------	---------

À NOTER

Ces tarifs incluent la taxe d'assurance, qui reste susceptible d'évolution.

LES AVANTAGES - DE 26 ANS

Votre cotisation annuelle est réduite de 50 %.



COMMENT RÉSOUDRE UN LITIGE

ÉTAPE PAR ÉTAPE



Si vous rencontrez une difficulté dans le fonctionnement de votre compte ou si vous souhaitez formuler une réclamation, vous pouvez contacter :

1. Votre agence

- en vous rendant directement sur place ;
- par téléphone ;
- par messagerie sur le site cmb.fr rubrique "Mon Conseiller" (dans votre espace privé) ;
- par courrier.

Si vous n'êtes pas satisfait de la réponse apportée, vous pouvez vous adresser au :

2. Service Relations Clientèle

pour tous les sujets (hors contrats ou sinistres Suravenir Assurances)

- par courrier : Crédit Mutuel de Bretagne - Service Relations Clientèle - 29808 Brest Cedex 9 ;
- par téléphone : **0 800 00 30 92** Service & appel gratuits

Appels possibles du lundi au vendredi de 8h30 à 12h et de 13h30 à 18h (17h le vendredi) ;

- par e-mail : relations.clientele@cmb.fr.

Ou en remplissant le formulaire de réclamation disponible sur notre site - Accès "Réclamations" sous l'onglet "Nous contacter".

QUELS DÉLAIS DE TRAITEMENT ?

Votre demande concerne :

Votre compte de paiement (hors découvert et assurance) ?

Vos services de paiement (hors chèques) ?

Nous vous répondrons dans **un délai maximal de 15 jours**.

Pour des raisons indépendantes de notre volonté, ce délai pourrait être porté à 35 jours.

Un autre sujet ?

Nous vous répondrons dans **un délai maximal de 2 mois**.

Un contrat Suravenir Assurances ou un sinistre ?

Vous pouvez vous adresser tout d'abord à votre conseiller et par la suite par courrier au Service Clientèle de Suravenir Assurances :
Service Relations Clientèle - Suravenir Assurances - 44931 Nantes Cedex 9.

Si la réponse ne vous convient toujours pas, vous pouvez saisir :

3. Le médiateur compétent (délai de réponse de 90 jours)

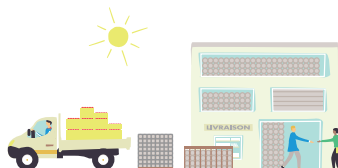
- **Pour votre épargne financière** : M. Le Médiateur - Autorité des Marchés Financiers - 17 place de la Bourse - 75082 Paris Cedex 02, ou sur le site de l'AMF ou par télécopie au 01 53 45 59 60.

Vous pouvez lui soumettre gratuitement tout litige entrant dans le champ de sa compétence, tel que précisé dans la Charte de médiation disponible sur le site de l'AMF.

- **Pour le domaine bancaire** : la saisine du Médiateur auprès du Crédit Mutuel de Bretagne se fait exclusivement par écrit :
 - soit à l'adresse postale suivante : Monsieur Le Médiateur auprès du Crédit Mutuel de Bretagne - 29808 Brest Cedex 09 ;
 - soit sur le site : lemediateur.creditmutuelarkea.fr.

Vous pouvez lui soumettre gratuitement tout litige entrant dans le champ de sa compétence, tel que précisé dans la Charte de médiation du Crédit Mutuel Arkéa disponible sur notre site cmb.fr, sur le site lemediateur.creditmutuelarkea.fr et dans chacune de nos agences sur simple demande.

- **Pour votre assurance** :
 - soit à l'adresse postale : La Médiation de l'Assurance - TSA 50110 - 75441 PARIS Cedex 09 ;
 - soit sur le site : www.mediation-assurance.org.



Certains des produits ou services distribués par le Crédit Mutuel de Bretagne
sont souscrits auprès des sociétés suivantes ou développés par elles :

SURAVENIR

SA à Directoire et Conseil de Surveillance au capital entièrement libéré de 440 000 000 €. Société mixte régie par le Code des Assurances. Siren 330 033 127 RCS Brest. Société soumise à l'Autorité de Contrôle Prudentiel et de Résolution (61 rue Taitbout, 75436 Paris Cedex 9). Siège social: 232 rue du Général Paulet - 29200 Brest.

SURAVENIR ASSURANCES

SA à Conseil d'Administration au capital entièrement libéré de 38 265 920 €. Entreprise régie par le Code des Assurances, soumise à l'Autorité de Contrôle Prudentiel et de Résolution (61 rue Taitbout, 75436 Paris Cedex 9). Siège social: 2 rue Vasco de Gama, Saint-Herblain, 44931 Nantes Cedex 9. RCS Nantes 343 142 659. Code NAF: 6512Z.

LA POSTE

SA au capital de 3 800 000 000 €. 356 000 000 RCS Paris. Siège social: 9 rue du Colonel Pierre Avia, 75015 Paris avec laquelle la Banque a conclu un accord de partenariat.

GARMIN

Garmin International, Inc. 1200 E. 151st St. Olathe, KS 66062-3426 U.S.A.

MASTERCARD

Mastercard Europe SA au capital de 61 500€, 198/A Chaussée de Tervuren, 1410 Waterloo, Belgique, RPR 0448038446.

VISA

Visa France, 21 boulevard de la Madeleine, 75038 Paris. RCS Paris 509 930 639.

CB

GIE CB, 151 bis, rue Saint Honoré, 75001 Paris. RCS Paris 331 302 794.

FITBIT

Fitbit International Limited, 76 Baggot St Lowe, Dublin, Irlande.

Les glossaires des principaux termes avec les abréviations utilisées sur vos relevés de compte
sont disponibles sur notre site Internet.





Ref.000.000.739 - Illustrations Samlondé - 015805.



Avec Ecofolio
tous les papiers
se recyclent.

Crédit Mutuel Arkéa - S.A. coopérative de crédit à capital variable et de courtage d'assurances. 1 rue Louis Lichou - 29480 Le Relecq-Kerhuon. Siren 775 577 018 RCS Brest - Orias 07 025 585. 05/2018